



Oggetto: Press Kit
Mostra: **Treni fra arte, grafica e design**

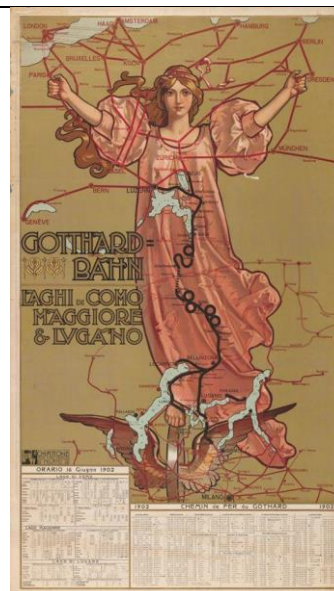
a cura di: Oreste Orvitti
Nicoletta Ossanna Cavadini

date mostra: 10 ottobre 2021 – 24 aprile 2022

1

Gabriele Chiattoni
Gotthard-Bahn. Laghi di Como, Maggiore e Lugano
1902
Cromolitografia
127 x 74 cm

Prestito FSS Historic
Foto © FSS Historic



2

Leopoldo Metlicovitz
Opening of the Simplon Tunnel, International Exhibition Milan 1906
1906
Cromolitografia
193,7 x 95,3 cm

Collezione privata Alessandro Bellenda, Alassio
Immagine © Marco Maria Pasqualini

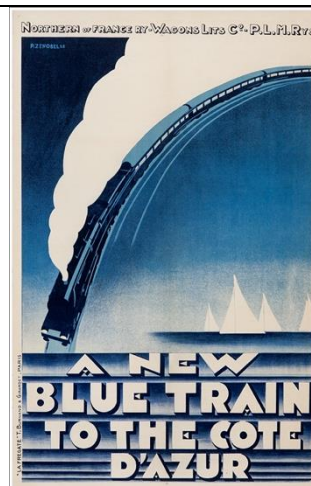




3

Pierre Zenobel
A new blue train to the Côte d'Azur
1928
Cromolitografia
100 x 65 cm

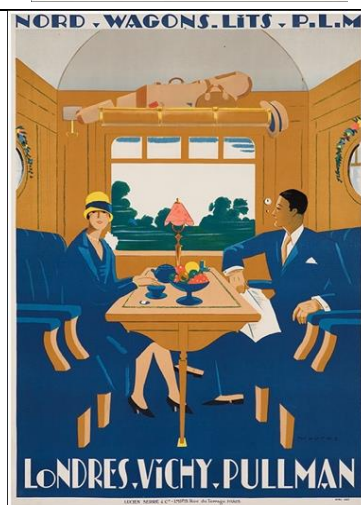
Collezione privata Alessandro Bellenda, Alassio
Immagine © Marco Maria Pasqualini



4

Jean Raoul Naurac
Londres – Vichy – Pullman
1927
Cromolitografia
106 x 75 cm

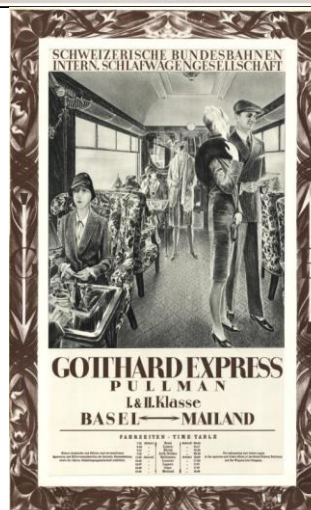
Collezione privata Alessandro Bellenda, Alassio
Immagine © Marco Maria Pasqualini



5

*Gotthard Express pullman I. & II. Klasse Basel -
Mailand*
*Schweizerische Bundesbahnen. Intern.
Schlafwagengesellschaft*
1927
Cromolitografia
99 x 62 cm

Prestito FSS Historic
Foto © FSS Historic





6

Hans Erni

Mit dem Ferienabonnement durchs Helvetische Land

1940

Cromolitografia

127 x 90 cm

Prestito FSS Historic

Foto © FSS Historic



7

Augusto Giacometti

DIE SCHÖNE SCHWEIZ leuchtender Sommer – beschwingte Fahrt

1930

Cromolitografia

128 x 90,5 cm

Prestito FSS Historic

Foto © FSS Historic



8

Salvador Dalí

Tecnica di domani Ferrovie Francesi

1976

Stampa Offset

99,5 x 62,5 cm

Collezione Galleria l'Image, Alassio

Immagine © Galleria l'Image



9

Giacomo Balla

Forze di paesaggio + cocomero

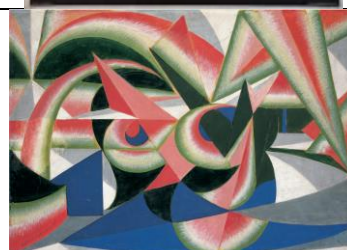
1917-18

Tempera su carta intelaiata

54 x 76 cm

Fondazione per l'Istituto Svizzero di Roma

Immagine © Archivio Elena Gigli, Roma





10

Aligi Sassu (1912-2000)

Il treno

1927

China e matite colorate su carta

6,5 x 11 cm

Collezione Museo d'arte della Svizzera Italiana,
Collezione Città di Lugano. Fondazione Aligi Sassu e
Helenita Olivares, Lugano

Immagine © Museo d'arte della Svizzera italiana,
Lugano



11

Adriana Bisi Fabbri

Locomotiva

1911

Grafite e inchiostro su cartoncino

25,5 x 18,5 cm

Collezione privata, Milano

Immagine © Carlo Pedrolì, Milano



12

Fortunato Depero

Treno

1914

inchiostro su carta

pagina parolibera

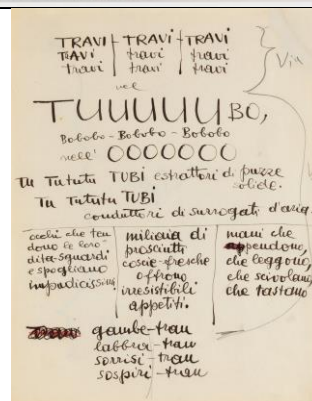
inchiostro su carta

28 x 21,5 cm

cornice 38 x 31 x 4 cm

Collezione privata, Milano

Immagine © Matteo Zarbo, Milano



13

René Prou

Poltrone

Collezione privata Alessandro Bellenda

Immagine © Collezione Bellenda





14

Suzanne Lalique-Haviland, vetri di René Lalique
*Pannello decorativo di una carrozza salone del Cote
d'Azur Pullman Express con motivo Art Decò*
1929

Legno di platano con intarsi a vetri
105 x 92 cm x 2,4 cm

Collezione privata Alessandro Bellenda, Alassio
Immagine ©Marco Maria Pasqualini



15

Lampade da tavolo vagone-ristorante
Anni Trenta
Bronzo nichelato e seta
60 x 30 cm

Collezione Alessandro Bellenda, Alassio
Immagine ©Marco Maria Pasqualini



16

Segnale di coda a petrolio
1915
28 x 23 x 48 cm
Lang & Schmitt, Zürich

Prestito FSS Historic
Foto © FSS Historic



17

Hans Hilfiker
SBB Orologio della stazione
1944, redesign: 1952
Orologio in metallo chiaro con finitura martellata
87 x 28 cm
Museum für Gestaltung Zürich (Museum of Design
Zurich) / Design Collection / Zurich
Photo © courtesy of the Museum für Gestaltung
Zürich/ Design Collection / Zurich





18

Motivo di René Prou

Pannello decorativo carrozza CIWL nr.2965

1926

Mogano

Tarsia lignea

83 x 49 cm

Collezione privata Alessandro Bellenda, Alassio

Immagine ©Marco Maria Pasqualini



19

Chiasso: fascio di binari, scambi e segnali, 1962

Archivio della Fondazione FS Italiane, Roma



20

Chiasso: merci in transito, 1961

Archivio della Fondazione FS Italiane, Roma

